

ข้อมูลสรุป (Executive Summary)

เมื่อวันที่ 9 กันยายน 2542 คุณตัน ภาสกรนที ได้เริ่มเปิดให้บริการร้านอาหารบุฟเฟต์ญี่ปุ่นตลอดทั้งวันแห่งแรกในประเทศไทย ที่สุขุมวิท 55 ภายใต้ชื่อ “โออิชิ” ต่อมาในปี 2543 ได้จึงได้จัดตั้ง บริษัท โออิชิ กรุ๊ป จำกัด (มหาชน) (“บริษัท”) เดิมชื่อ บริษัท โออิชิ เรสเตอรัอง จำกัด ด้วยทุนจดทะเบียนเริ่มแรก 10 ล้านบาท เพื่อประกอบธุรกิจร้านอาหารญี่ปุ่น และในปี 2545 บริษัทฯ มีการปรับโครงสร้างการดำเนินงานเพื่อดำเนินธุรกิจร้านอาหารญี่ปุ่นหลายรูปแบบ รวมทั้งร้านเบเกอรี่เพื่อสุขภาพ ส่งผลให้บริษัทฯ มีทุนจดทะเบียนและชำระแล้วเป็น 300 ล้านบาท และมีบริษัทย่อยจำนวน 2 บริษัท คือ บริษัท โออิชิ ราเมน จำกัด ประกอบธุรกิจร้านอาหารประเภทบะหมี่ญี่ปุ่น และบริษัท โออิชิ เทสต์ จำกัด ประกอบธุรกิจเป็นผู้ผลิตและจำหน่ายชาเขียว ภายใต้ชื่อ “โออิชิ กรีนที” และทำหน้าที่เป็นครัวกลางให้กับร้านอาหารของกลุ่มบริษัทฯ

ในปัจจุบัน กลุ่มบริษัทฯ มีการประกอบธุรกิจหลัก 2 ประเภท ได้แก่ 1) ร้านอาหารญี่ปุ่นและร้านเบเกอรี่ แบ่งออกเป็น ร้านอาหารญี่ปุ่นประเภทบุฟเฟต์ ภายใต้ชื่อ “โออิชิ บุฟเฟต์” “โออิชิ เอ็กเพรส” “ซาบูชิ” และ “โออิชิ แกรนด์” ร้านอาหารประเภทตามสั่ง ภายใต้ชื่อ “โออิชิ ราเมน” “โออิชิ ซูชิบาร์” “ลือก โฮม” “โอเค สุกี้” ร้านเบเกอรี่เพื่อสุขภาพ ภายใต้ชื่อ “IN&OUT the Bakery Cafe” และ “Char for Tea” รวมถึง บริการจัดเลี้ยงนอกสถานที่และจัดตั้งถึงบ้าน และธุรกิจแฟรนไชส์ร้านอาหารญี่ปุ่น ซึ่ง ณ วันที่ 31 ธันวาคม 2548 บริษัทฯ มีสาขาร้านอาหารรวมทั้งสิ้น 86 สาขา ทั้งกรุงเทพฯ และต่างจังหวัด ได้แก่ เชียงใหม่ พัทยา ชลบุรี จำนวนรวม 82 สาขาเปิดดำเนินการโดยบริษัท โออิชิ และอีก 4 สาขาในจังหวัดภูเก็ต เปิดเป็นธุรกิจแฟรนไชส์ 2) ธุรกิจเครื่องดื่ม ได้แก่ เครื่องดื่มชาเขียว ภายใต้ชื่อ “โออิชิ กรีนที” และเครื่องดื่มน้ำผลไม้ผสมอะมิโน ภายใต้ชื่อ “อะมิโน โอเค”

บริษัทฯ ได้เริ่มดำเนินธุรกิจเป็นผู้จำหน่ายเครื่องดื่มชาเขียวพร้อมดื่ม ตั้งแต่ปี 2545 โดยว่าจ้างผู้ผลิตภายนอกผลิตเครื่องดื่มดังกล่าวขนาด 350 มิลลิลิตร ต่อมาในไตรมาสสุดท้ายของปี 2546 บริษัทฯ ได้สังเกตเห็นถึงศักยภาพในการเติบโตของตลาดเครื่องดื่มชาเขียวพร้อมดื่ม จึงได้เริ่มดำเนินการเป็นผู้ผลิตและจำหน่ายเครื่องดื่มชาเขียว

ปี 2548 แม้ว่าเป็นปีที่บริษัท โออิชิ กรุ๊ป จำกัด (มหาชน) ประสบกับเหตุการณ์ต่างๆ มากมาย เริ่มตั้งแต่การเผชิญเรื่องความเข้าใจผิดของผู้บริโภคที่มีต่อสินค้าเมื่อต้นปี บริษัทฯ ก็ได้พิสูจน์ความบริสุทธิ์ของตนเองและแสดงความรับผิดชอบที่จะป้องกันมิให้เหตุการณ์ดังกล่าวเกิดขึ้นในระบบการผลิตด้วยการลงทุน 52 ล้านบาทเพื่อติดตั้งระบบมาตรฐานความปลอดภัยในการผลิตเครื่องดื่มที่ทันสมัยที่สุดที่ผู้บริโภคจะมั่นใจได้ถึงมาตรฐานความปลอดภัย ที่โออิชิ กรุ๊ป ตั้งใจมอบให้ ตลอดจนความสำเร็จอย่างเกินความคาดหมายของ “รอยฟ้าผ่า” ที่ผลิตภัณฑ์ให้ส่วนแบ่งทางการตลาดของโออิชิ กรีนทีพุ่งขึ้นถึง 60.9% ในเดือนสิงหาคม 2548 จากนั้นไม่นานก็เกิดกระแสความเข้าใจผิดเรื่องคาเฟอีนและนโยบายของภาครัฐเรื่องการปรับลดราคาปลีกชาเขียวพร้อมดื่มที่เพิ่งผ่านไปเมื่อปลายปี

ปลายปี 2548 ยังมีการเปลี่ยนแปลงเกิดขึ้นอีกอย่างต่อเนื่อง ซึ่งเป็นการเปลี่ยนแปลงในทางที่ดีขึ้นและยั่งยืน ทั้งในเรื่องหน้าที่ที่โออิชิ กรุ๊ป จำกัด (มหาชน) ได้รับการรับรอง ISO 9001:2000 ที่เป็นโครงการพัฒนาประสิทธิภาพการผลิตต่อเนื่องจากการได้รับการรับรองมาตรฐาน GMP ซึ่งการได้รับการรับรอง ISO 9001:2000 หมายถึง เครื่องหมายแห่งมาตรฐานสากลเรื่องระบบจัดการอย่างมีประสิทธิภาพของโรงงานผลิตที่นิคมอุตสาหกรรมนวนคร หน่วยงานที่เป็นหัวใจหลักของธุรกิจของเรา ในปีนี้บริษัทฯ ยังมีแผนที่จะทำตลาดอย่างจริงจังต่อเนื่องจากการออกผลิตภัณฑ์เครื่องดื่มใหม่ Amino OK ที่วางตลาดเมื่อปลายปีที่ผ่านมา ประกอบกับความร่วมมือด้านการจัดจำหน่ายในประเทศของทั้งบริษัท เสริมสุข จำกัด (มหาชน) และบริษัท ดีทีแอสเอ็ม จำกัด ที่จะเสริมความแข็งแกร่งด้านระบบการจัดจำหน่ายโออิชิ กรีนทีให้เข้าถึงผู้บริโภคทั่วทุกพื้นที่ของประเทศไทย

ปี 2549 บริษัทฯ ได้รับกำลังเสริมจากกลุ่มบริษัท นครเซ็น จำกัด และ Bengena International Ltd. จากประเทศฮ่องกง ซึ่งทั้งสองบริษัทต่างมีเครือข่ายด้านธุรกิจอาหารและเครื่องดื่มอย่างเข้มแข็งทั้งในประเทศและต่างประเทศ นั่นหมายถึงการเสริมความแข็งแกร่งในการจัดจำหน่ายสินค้าของโออิชิไปยังตลาดต่างประเทศโดยเฉพาะในแถบเอเชียสามารถเป็นไปได้อย่างรวดเร็วและมีประสิทธิภาพเพิ่มมากยิ่งขึ้น และปีนี้บริษัทฯ จะได้เปิดดำเนินการผลิตชาเขียว ณ โรงงานแห่งที่ 2 ที่นิคมอุตสาหกรรมอมตะนครในเดือนพฤษภาคม ซึ่งจะทำให้บริษัทฯ มีกำลังการผลิตแบบขวตรวมเป็น 45 ล้านขวดต่อเดือน และแบบกล่อง 21 ล้านกล่องต่อเดือน เพื่อรองรับปริมาณความต้องการบริโภค

ชาเขียวและเครื่องดื่มใหม่ๆ ที่เกิดขึ้นมาเพื่อตอบสนองความต้องการของผู้บริโภคในประเทศไทยและประเทศเพื่อนบ้านที่เพิ่มสูงขึ้นอย่างต่อเนื่องอีกด้วย

ผลประกอบการของบริษัทและบริษัทย่อยในปี 2548 (รอบระยะเวลาบัญชีของบริษัท 1 มกราคม ถึง 31 ธันวาคม) มีการปรับตัวเพิ่มขึ้นอย่างต่อเนื่อง โดยบริษัทมีรายได้จากการขายปี 2548 เท่ากับ 4,667 ล้านบาท ปรับเพิ่มขึ้นจากปี 2547 ประมาณ 1,395 ล้านบาท คิดเป็นอัตราร้อยละ 43

ในส่วนกำไรสุทธิ ปี 2548 กลุ่มบริษัทมีกำไรสุทธิ 624 ล้านบาท โดยปรับเพิ่มขึ้น 137 ล้านบาท หรือร้อยละ 28 เมื่อเทียบกับปี 2547

ปัจจุบัน บริษัทฯ มีทุนจดทะเบียนทั้งสิ้น 375 ล้านบาท แบ่งออกเป็นหุ้นสามัญจำนวน 187.5 ล้านหุ้น มูลค่าที่ตราไว้หุ้นละ 2 บาท เป็นทุนชำระแล้วจำนวน 375 ล้านบาท

ลักษณะการประกอบธุรกิจ

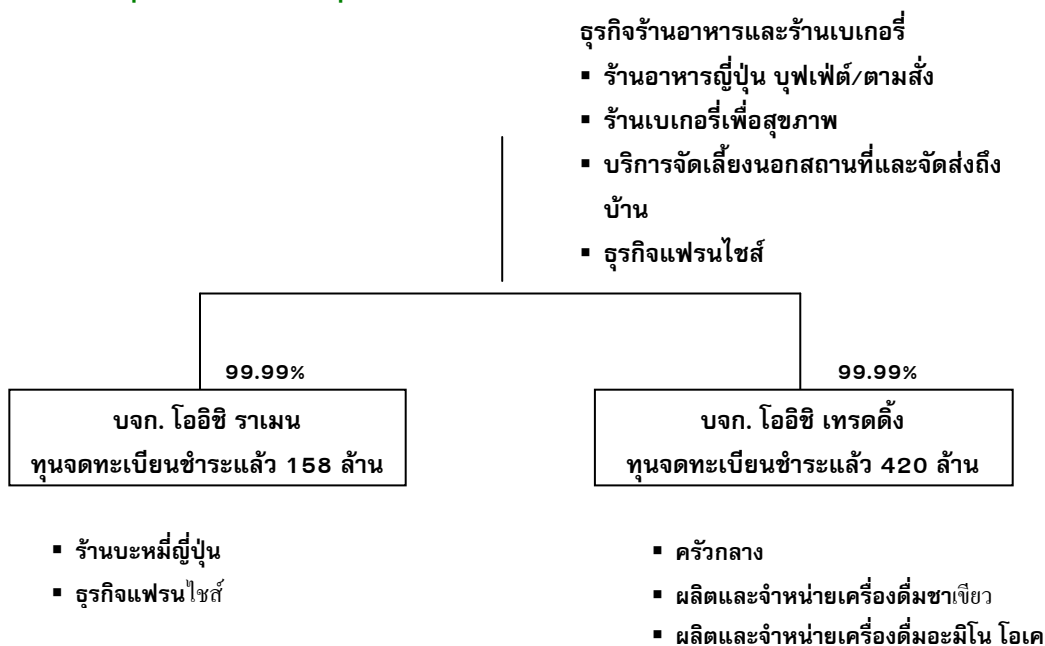
1.1 ประวัติความเป็นมาและการเปลี่ยนแปลงและพัฒนาที่สำคัญ

เมื่อวันที่ 9 กันยายน 2542 คุณต้น ภาสกรนที กรรมการผู้จัดการ ได้เปิดให้บริการร้านอาหารญี่ปุ่น สไตล์บุฟเฟต์ตลอดทั้งวันแห่งแรกในประเทศไทย ภายใต้ชื่อ “OISHI” หรือ “โออิชิ” ที่สุขุมวิท 55 (ซอยทองหล่อ) ซึ่งสร้างความแตกต่างและความแปลกใหม่ให้แก่ผู้บริโภคทั้งรูปแบบการให้บริการและราคา โดยคำนึงถึงความสดใหม่และความคุ้มค่าของผู้บริโภคเป็นสำคัญ ทำให้ได้รับกระแสตอบรับอย่างสูงจากผู้บริโภค ส่งผลให้ชื่อ “โออิชิ” มีชื่อเสียงเป็นที่รู้จัก ได้รับความนิยม และความเชื่อถือจากกลุ่มลูกค้าทุกเพศ ทุกวัยอย่างรวดเร็ว ต่อมาในปี 2543 ได้จัดตั้ง บริษัท โออิชิ เรสเตอรัรอง จำกัด ด้วยทุนจดทะเบียนเริ่มแรก 10 ล้านบาท (ซึ่งต่อมาได้เปลี่ยนชื่อเป็น บริษัท โออิชิ กรุ๊ป จำกัด (มหาชน) “บริษัทฯ”) กิจการร้านอาหารได้เริ่มขยายสาขาออกไปในเขตพื้นที่กรุงเทพฯ เพื่อตอบรับกระแสความนิยม และความต้องการของลูกค้า ต่อมาบริษัทฯ ได้เล็งเห็นศักยภาพและโอกาสในการเติบโตของธุรกิจร้านอาหารญี่ปุ่นและเบเกอรี่ เพื่อสุขภาพ จึงได้เปิดร้านอาหารประเภทดังกล่าว ภายใต้ชื่อร้านค้าต่างๆ เพื่อตอบสนองความต้องการที่แตกต่างกันของกลุ่มลูกค้า ดังสามารถลำดับพัฒนาการสำคัญของธุรกิจในกลุ่มบริษัทฯ จากอดีตถึงปัจจุบัน ได้ดังนี้

พัฒนาการสำคัญของธุรกิจในกลุ่มบริษัท

- ปี 2542 - เปิดดำเนินการร้านอาหารญี่ปุ่น “โออิชิ” สาขาแรกที่สุขุมวิท 55 (ซอยทองหล่อ)
- ปี 2544 - เปิดให้บริการร้านบะหมี่ญี่ปุ่น ด้วยรสชาติที่ถูกปากคนไทยและรูปแบบการตกแต่งร้านที่ทันสมัยภายใต้ชื่อ “โออิชิ ราเมน”
 - เปิดให้บริการร้านเบเกอรี่เพื่อสุขภาพ “อิน แอนด์ เอท ดีอะเบเกอรี่ คาเฟ่”
- ปี 2545 - เปิดบริการร้านอาหารระบบสายพานวนสไตล์บุฟเฟต์ ที่บริการทั้งชาวป็นหน้าต่างๆ และสุกี้หม้อไฟญี่ปุ่น ภายใต้ชื่อ “ซาบูชิ”
 - เปิดร้านค้าแบบสะดวกซื้อสำหรับชาวป็นหน้าต่างๆ ภายใต้ชื่อ “โออิชิ ซูชิบาร์”
 - เปิดบริการ Dining Complex ภายใต้ชื่อ “ลือกโฮม”
- ปี 2546 - เปิดดำเนินการครัวกลางแห่งใหม่ที่โรงงานนวนคร หน่วยผลิตอาหารและเครื่องดื่ม เพื่อสนับสนุนการขายภายในร้านค้าของบริษัทฯ
 - เริ่มการผลิตเครื่องดื่มชาเขียวออกสู่ตลาด ภายใต้ชื่อ “โออิชิ กรีนที”
 - เปิดให้บริการร้านสุกี้และบาร์บีคิว ภายใต้ชื่อ “โอเคสุกี้แอนด์บาร์บีคิว”
 - ดำเนินธุรกิจแฟรนไชส์ สำหรับร้านโออิชิ ราเมน และ “อิน แอนด์ เอท ดีอะเบเกอรี่ คาเฟ่”
- ปี 2547 - แปรสภาพเป็นบริษัทมหาชนจำกัด เมื่อวันที่ 3 มีนาคม 2547
 - นำหุ้นสามัญเพิ่มทุนของบริษัทเข้าทำการซื้อขายในตลาดหลักทรัพย์แห่งประเทศไทย
ในนาม “OISHI” เมื่อวันที่ 25 สิงหาคม 2547
 - ดำเนินธุรกิจแฟรนไชส์ สำหรับร้านโออิชิ บุฟเฟต์
 - เปิดให้บริการ “โออิชิ แกรนด์” แกรนด์บุฟเฟต์ ที่สยามดิสคัฟเวอรี ด้วยบรรยากาศสไตล์โมเดิร์นแจแปนนิส กับบริการเหนือระดับ และอาหารหลากหลายชนิด เกรด A และหาทานยาก
- ปี 2548 - เริ่มผลิต และจำหน่ายเครื่องดื่มน้ำผลไม้ผสมอะมิโนภายใต้ชื่อ “อะมิโน โอเค”
- ปี 2549 - เปิดดำเนินการโรงงาน อมตะนคร เมื่อวันที่ 6 กรกฎาคม 2549
 - เริ่มผลิต และจำหน่ายเครื่องดื่มน้ำส้ม ภายใต้ชื่อ “เชกิ ซุปเปอร์ออร์เรนจ์” เมื่อ 1 พฤศจิกายน 2549 ในงานพีชสวนโลก จังหวัดเชียงใหม่

โครงสร้างกลุ่มบริษัท โออิชิ กรุ๊ป จำกัด (มหาชน)



1.2 ภาพรวมการประกอบธุรกิจของบริษัท

บริษัท โออิชิ กรุ๊ป จำกัด (มหาชน) และบริษัทย่อย ประกอบธุรกิจหลัก 2 ประเภทได้แก่

1.2.1 ธุรกิจร้านอาหารญี่ปุ่นและร้านเบเกอรี่ แบ่งออกได้เป็น 4 ประเภท คือ

- ร้านอาหารญี่ปุ่น ประเภทบุฟเฟต์ (Buffet)
 1. โออิชิ แกรนด์ 2. โออิชิ บุฟเฟต์ 3. โออิชิ เอ็กเพรส 4. ซาบูชิ
- และประเภทตามสั่ง (A La Carte)
 1. โออิชิ ราเมน 2. ซูชิบาร์ 3. ล็อกโฮม 4. โอเคสูกี้แอนด์บาร์บีคิว
- ร้านเบเกอรี่เพื่อสุขภาพ
 1. อีน แอนด์ เอาร์ท เดอะเบเกอรี่ คาเฟ่ 2. Cha For Tea
- บริการจัดเลี้ยงนอกสถานที่และจัดส่งถึงบ้าน
 1. Catering 2. Home Delivery
- ธุรกิจแฟรนไชส์ร้านอาหารญี่ปุ่น(Franchise)

ณ วันที่ 31 ธันวาคม 2548 บริษัทฯ มีสาขาร้านอาหารรวมทั้งสิ้น 86 สาขา ทั่วกรุงเทพฯ และต่างจังหวัด ได้แก่ เชียงใหม่ พัทยา ชลบุรี จำนวนรวม 82 สาขา ที่ดำเนินการโดยบริษัทฯ และอีก 4 สาขาในจังหวัดภูเก็ต เปิดเป็นธุรกิจแฟรนไชส์

บริษัท โออิชิ กรุ๊ป จำกัด (มหาชน)
ทุนจดทะเบียนชำระแล้ว 375 ล้านบาท

1.2.2 ธุรกิจเครื่องดื่ม

บริษัทฯ เป็นผู้ผลิตและจำหน่ายเครื่องดื่มชาเขียวพร้อมดื่ม ชื่อ “โออิชิ กรีนที”, เครื่องดื่มรสน้ำผลไม้ผสมอะมิโน ชื่อ “อะมิโน โอเค” และน้ำส้ม ชื่อ “เซกิ ซุปเปอร์อเรนจ์”